



ORGANISATEUR ET ANIMATEUR

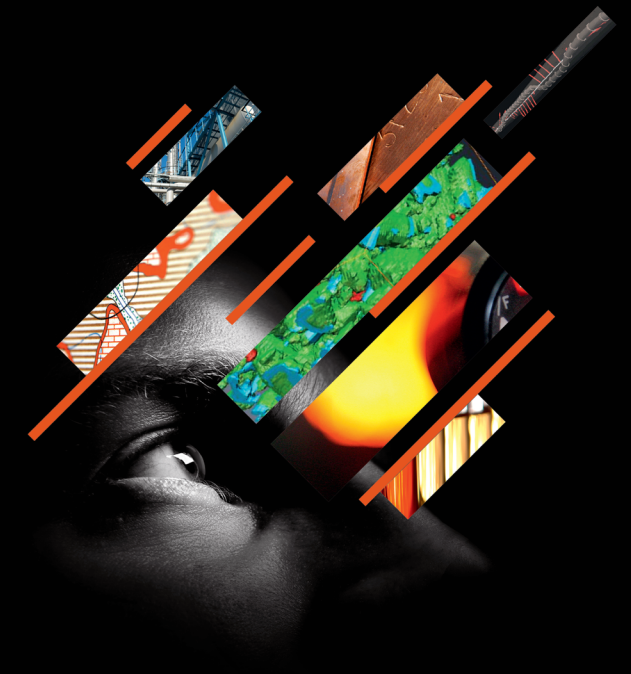
Dominique MUSSEAU, maître de conférences associé à l'Université de Paris Est Créteil, responsable de l'expérimentation du référentiel en intelligence économique et nouveaux risques du XXI^e siècle, à l'IUT de Sénart – Fontainebleau. Membre fondateur des cercles d'intelligences économiques et stratégiques aux Medef Paris et Hauts-de-Seine, gérant de la société MRT-consulting.

OBJECTIF PÉDAGOGIQUE

A l'issue de cette formation, les doctorants devront avoir appréhendé les aspects les plus prégnants de l'Intelligence Economique, afin de les mettre en œuvre, dans le but de maîtriser et de protéger l'information stratégique utile à l'avantage concurrentiel de leur entreprise ou laboratoire.

VALIDATION DU MODULE

A la fin des trois journées.



FORMATION DOCTORALE INTELLIGENCE ÉCONOMIQUE ET STRATÉGIQUE

Mardi 11, mercredi 12 et jeudi 13 mars 2014

MINES ParisTech
60 boulevard Saint-Michel
75272 Paris cedex 06

60 boulevard Saint-Michel

75272 Paris cedex 06

Tél. 01 40 51 90 00

Fax 01 40 51 90 98

www.mines-paristech.fr



www.mines-paristech.fr

PROGRAMME

MARDI 11 MARS

9h – 9h 10

Introduction de la formation

L'intelligence économique et stratégique (IES) est une démarche qui désormais représente un véritable avantage concurrentiel. Elle se traduit, au niveau de l'entreprise et des laboratoires, par l'analyse exhaustive de l'environnement afin d'en saisir les opportunités et de se prémunir des menaces. Au niveau des grandes écoles et des universités, un référentiel modulaire du domaine est en cours d'expérimentation. C'est dire si la politique publique prend de l'ampleur pour aider les acteurs français à mieux appréhender le monde complexe qui les entoure.

- Dominique MUSSEAU, gérant de la société MRT-consulting.

9h 10 – 10h 30

Introduction générale

La vision française de l'IES : la France n'est plus le petit village gaulois. Tout en conservant sa culture et ses convictions, elle doit savoir se positionner au mieux de ses intérêts.

- Bernard BESSON, ancien responsable de la formation au sein de l'équipe d'Alain Juillet, Haut responsable à l'intelligence économique pour la mise en place de la politique publique. Dirigeant de Bernard Besson Consulting.

10h 45 – 13h 30

Visions de l'IES par les grands groupes français

Cet état d'esprit a pénétré les grandes entreprises qui disposent d'équipes dédiées pour traiter l'information. Chacune, avec leur approche, va vous décrire la réalité de leur métier et vous inviter à devenir des promoteurs de cet état d'esprit.

- Eric SAILLARD, membre du cabinet du Président et ancien responsable de l'intelligence économique et stratégique - THALESGROUP.
- Françoise VALLA, responsable du pilotage de l'intelligence stratégique - ORANGE Heath care.
- Anne PIQUET, responsable de l'Intelligence économique et stratégique - LECTRA.

14h 30 -16h 30

La cybercriminalité

INTERNET, n'est pas un monde privé où chacun se conduirait en gentleman. C'est plutôt un univers à haut risque où certains essaient d'en tirer des avantages de tous ordres. Vous retiendrez que vous n'êtes jamais seul sur la toile et qu'au-delà des tâches indélébiles que vous pourriez y laisser, il faut savoir naviguer en évitant les pièges, tout en ramenant dans les files de bonnes informations.

- Philippe WOLF, ingénieur général de l'armement, chargé de mission auprès du Directeur général de l'Agence nationale de la sécurité des systèmes d'information (ANSSI).

16h 45 – 17H 45

« Publish or perish » Peut-on exister sans publier ?

Voilà une belle contradiction auxquels les doctorants sont quotidiennement confrontés. Publier pour être reconnu et protéger pour conserver la confiance et la relation industrielle. Celle-ci s'est considérablement amplifiée par l'intermédiaire du WEB social que les révélations d'intrusion de l'automne dernier ne peuvent plus sous estimer.

- Jean-Marc GOACHET, chargé de la communication digitale et scientifique de MINES ParisTech.

PROGRAMME

MERCREDI 12 MARS

09h 00 – 10h 45

L'influence des facteurs humains

Sa maîtrise, au sein des entreprises, lors du déploiement de stratégies concurrentielles peut relever de logiques de protection autant que de fragilisation volontaire. Des typologies et des modes opératoires vous seront exposés au travers de cas concrets. Vous apprécierez que la réussite ou l'échec d'une stratégie est étroitement lié au management de la ressource humaine.

- Philippe LAURIER, responsable des modules IES - TELECOM ParisTech.

11h 00 – 13h 00

Les réseaux informationnels

« Dis moi qui tu hantes, je te dirais qui tu es ». Cet adage est toujours d'actualité ! Mais au-delà, des réseaux sociaux, il existe aussi des liens affectifs qui unissent les hommes entre eux. Les réseaux humains, auxquels il n'est pas superflu d'appartenir, favorisent la collecte des informations, matière première stratégique du XXI^e siècle.

- Christian MARCON, enseignant-chercheur à l'université de Poitiers, habilité à diriger des recherches en sciences de l'information et de la communication.

14h 30 – 17h 15

Les brevets

(pause à 16h 00)

Aspect défensif par excellence de l'intelligence économique, la propriété intellectuelle n'est pas un domaine nouveau, même si elle se classe résolument dans cette démarche. Toutefois, au-delà de la simple possession d'un portefeuille, le savoir faire est devenu une arme offensive de premier plan, qu'il faut parfois défendre juridiquement. Vous retiendrez toute l'importance du savoir-faire qui est le votre. Sa protection préserve les parts de marché de votre entreprise ou de votre laboratoire.

- Roch VIGHI, ingénieur brevets, propriété industrielle - BIOMERIEUX.
- Yann MENIERE, docteur en économie et finance de MINES ParisTech.

PROGRAMME

JEUDI 13 MARS

09h 00 – 11h 00

Le lobbying et l'intelligence culturelle

Le lobbying et l'intelligence culturelle, l'intelligence économique, inventée par les anglais, formalisée par les américains, a essaimé dans tous les pays. Il est intéressant d'avoir un regard bruxellois sur la manière dont les autres pays s'y prennent pour faire progresser leurs idées. Dans ce haut lieu d'influence, où tous les intérêts corporatistes s'affrontent, la connaissance de la « culture » des parties prenantes est fondamentale pour déceler nos propres forces et faiblesses.

- Agnès DUBOIS COLINEAU, directrice générale de la société ARCTURUS GROUP.

11h 15 – 13h 00

Les plateformes collaboratives

Les plateformes collaboratives basées sur l'utilisation massive des systèmes d'information et d'IES aboutissent désormais à l'élaboration de l'entreprise 2.0 permettant le fusionnement des systèmes de veille, des méthodologies d'IE, ainsi que du KM. Une projection sur l'utilisation des WEB 3.0 et 4.0 vous sera faite.

- Christophe BINOT, responsable de la gouvernance de l'information -TOTAL.

14h 30 – 17h 45

Cas pratiques de E-reputation

Cet après-midi sera consacré à votre « empreinte numérique ». Au travers de vos propres situations, ces travaux pratiques permettront de vous proposer des pistes concrètes à mettre en œuvre pour passer de l'empreinte numérique indélébile à l'identité numérique pilotée. NB : il vous est conseillé de venir avec votre ordinateur portable, ou autre.

- Jean-Marc GOACHET, chargé de la communication digitale et scientifique de MINES ParisTech. Ce dernier, s'appuiera sur l'expertise et la pratique d'une bibliothécaire scientifique et d'un juriste, issus de l'école des MINES ParisTech, pour aborder les points relevant de la diffusion et de la confidentialité.